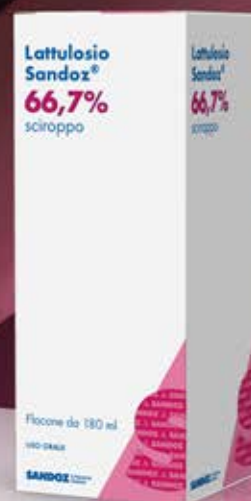
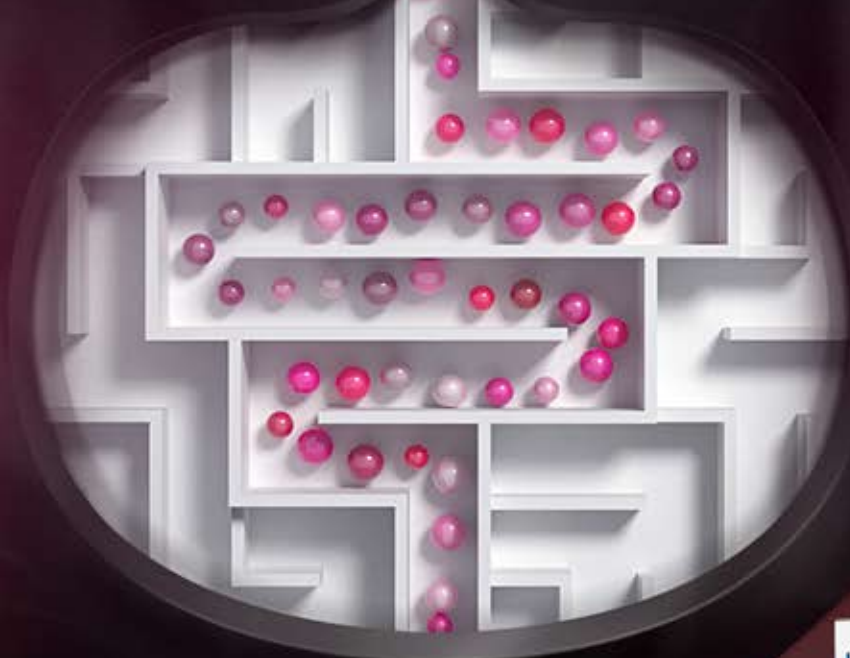


Il transito  
intestinale è  
un percorso  
ad ostacoli?

Lattuloso  
Sandoz®  
può aiutarti  
a semplificarlo



**Sandoz** si impegna a mettere  
a disposizione medicinali equivalenti e biosimilari.

Per medicinale equivalente si intende un medicinale  
avente la stessa composizione quali-quantitativa in sostanza attiva  
e la stessa forma farmaceutica del medicinale di riferimento.

**Chiedi al tuo farmacista.**

**SANDOZ** A Novartis  
Division

È un medicinale a base di lattuloso che può avere effetti indesiderati anche gravi.  
Somministrare ai bambini al di sotto dei 12 anni solo dopo aver consultato il medico.  
Leggere attentamente il foglio illustrativo. Autorizzazione del 10/02/2022